



**PARTNERS**

PROGRAMMÜBERSICHT



[www.b-command.com](http://www.b-command.com)

# PRODUKTÜBERSICHT



**ÜBERSICHT - Hängeraster**

**Hängeraster Direct für Hauptstrom**



**Spezifikationen**

- Hauptstrom
- 1-3 Tasten
- einreihig
- 1 oder 2 Geschwindigkeiten
- Kunststoffgehäuse
- Beschriftungen oder Gehäusefarben nach Kundenwunsch

Technische Eigenschaften	
Betriebstemperatur	-25°C bis +70°C
Schutzart	IP 65
Nennthermstrom	25A
Nennisolationsspannung	500V
Isolierklasse	Klasse II
Zulassung	CE

**Hängeraster Lady für Hilfsstrom**



Bravioli

**Spezifikationen**

- Hilfsstrom
- 2-12 Tasten
- einreihig
- 1 oder 2 Geschwindigkeiten
- Kunststoffgehäuse
- Beschriftungen oder Gehäusefarben nach Kundenwunsch

Technische Eigenschaften	
Betriebstemperatur	-25°C bis +70°C
Schutzart	IP 65
Nennthermstrom	25A
Bemessungsspannung	660V
Isolierklasse	Klasse II
Zulassung	CE

### Kreuzhebelschalter Sigma



#### Spezifikationen

- 2 oder 4 Kontakte
- Abschaltung 1- oder 2-stufig je Richtung
- zwangsöffnende Kontakte
- UL, CCC Zertifikat

Technische Eigenschaften	
Schutzart	IP 65
Nennthermstrom	16A
Nennspannung	690V
Material Gehäuse	Kunststoff selbstverlöschend
Betriebstemperatur	-25°C bis +55°C

### Kreuzhebelschalter Alpha



#### Spezifikationen

- 2 oder 4 Kontakte
- Abschaltung 1- oder 2-stufig je Richtung und diverse andere Schaltbilder
- Anfahrgeschwindigkeit bis zu 3 m/s
- zwangsöffnende Kontakte

Technische Eigenschaften	
Schutzart	IP 65
Bemessungsisolationsspannung	300V
Material Gehäuse	Metall
Betriebstemperatur	-20°C bis +70°C

## Getriebeendschalter FRS



### Spezifikationen

- 2 bis 4 Kontakte
- Untersetzung von 1:15 bis 1:175
- Sprungkontakte (1NO/1NC Wechsler)
- verschiedene Nockenbreiten
- Optionen: Zapfenkupplung, Messritzel, Potentiometer

#### Technische Eigenschaften

Welle	12mm Edelstahl
Schutzart	IP 65
Bemessungsspannung	250V
max. Betriebsstrom	3A
Betriebstemperatur	-20°C bis +60°C
Schutzklasse	Klasse II

## Getriebeendschalter FCN



### Spezifikationen

- 2 bis 5 Kontakte
- Untersetzung von 1:7,5 bis 1:550
- Sprungkontakte und Schleichkontakte verschiedener Arten
- verschiedene Nockenbreiten
- Optionen: Zapfenkupplung, Messritzel, Potentiometer, Encoder, Flansch

#### Technische Eigenschaften

Welle	12mm Edelstahl
Schutzart	IP 55
Bemessungsspannung	250V
max. Betriebsstrom	3A
Betriebstemperatur	-20°C bis +60°C
Schutzklasse	Klasse II

**Getriebeendschalter FRM**



**Spezifikationen**

- 2 bis 10 Kontakte
- Übersetzung von 1:1 bis 1:900
- Sprungkontakte und Schleichkontakte verschiedener Arten
- verschiedene Nockenbreiten
- Optionen: Zapfenkupplung, Messritzel, Potentiometer, Encoder, Flansch

Technische Eigenschaften	
Welle	12mm Edelstahl
Schutzart	IP 66
Bemessungsspannung	250V
max. Betriebsstrom	3A
Betriebstemperatur	-40°C bis +80°C
Schutzklasse	Klasse II

**primeCAM - Elektronischer Getriebeendschalter**



**Spezifikationen**

- 1 - 8 mechanische Schaltkontakte
- Messsystem basiert auf optischem Absolutwertgeber
- Gesamtauflösung: 25 oder 29 Bit
- frei programmierbare Nockenbreiten und Nockenpositionen
- frei programmierbarer Arbeitsbereich
- Grundversion inklusive mechanischer Schaltkontakte, Analogausgang, SSI Ausgang, Inkrementalausgang und kombiniertem SSI+Inkrementalausgang
- SIL2 Zertifizierung in Vorbereitung

Technische Eigenschaften	
Welle	12 mm Edelstahl
Schutzart	IP 66
Material Gehäuse	Seewasserfestes Aluminium
Absolute Genauigkeit	0,1°
Betriebstemperatur	-40°C ... +80°C



Schleifring PRP



Schleifring PRS



Schleifring PMS



Schleifring PMT



Schleifring EXD



Schleifring PME



Schleifring PMP



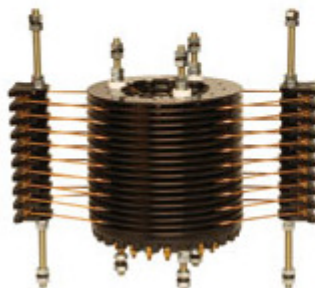
Schleifring PRM



Schleifring PRG



Schleifring PSG / PZG



Schleifring KOMBI-PMS



Schleifring KOMBI-PMT



rotarX Schleifring 8/4



rotarX Schleifring 10/4



rotarX Schleifring 12/6



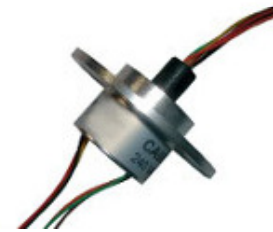
rotarX Schleifring 12/12



rotarX Schleifring 15/24



rotarX Schleifring 22/6A



rotarX Schleifring 22/36



rotarX Schleifring FQ



rotarX Schleifring 22/6B



rotarX Schleifring 22/12



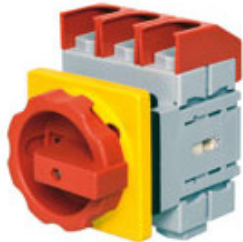
rotarX Schleifring 22/24



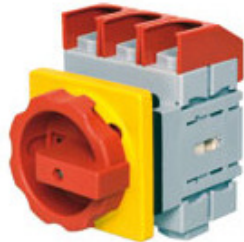


## ÜBERSICHT - Hauptschalter

Hauptschalter 4-Loch-  
Befestigung



Hauptschalter  
Zentralbefestigung



Hauptschalter  
Bodenbefestigung



Hauptschalter DIN-  
Normverteilung



Hauptschalter  
Gehäuseversion



Hauptschalter ECO-Line  
Einbau



Hauptschalter ECO-Line  
Aufbau



Hauptschalter Zubehör



## Not-Aus- und Betriebshalt-Taster

Not-Aus Taster Einbau



Not-Aus Taster Aufbau



Not-Aus Taster ASI



## Zustimmtaster

Zustimmtaster Einbau



Zustimmtaster Aufbau



Sicherheitsgriff





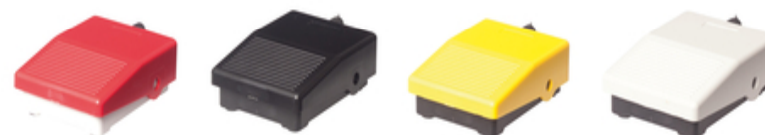
### Spezifikationen

- Schutzhaube aus Aluminium
- 1 bis 2 Kontaktelemente (jeweils 1NO+1NC)
- Farbe Schutzhauben: rot, gelb, grau
- zwangsöffnende Kontakte
- Optional: mit Stabilisierungsplatte, Haltegriff, mit Not-Aus-Taster

#### Technische Eigenschaften

Schutzart	IP 65
Nennthermstrom	10A
Nennisolationsspannung	690V
Betriebstemperatur	-10°C bis +70°C

### Miniaturl FuÙschalter



### Spezifikationen

- Wechslerkontakt (1Öffner / 1Schliesser)
- Farben Unterteil grau oder schwarz
- Farben Pedal grau, rot, gelb, schwarz
- Kabeltülle aus Gummi

#### Technische Eigenschaften

Schutzart	IP 40
Nennthermstrom	3A (AC), 0,06A (DC)
Nennisolationsspannung	250V AC, 230V DC
Betriebstemperatur	-10°C bis +70°C

## Kunststoffgehäuse

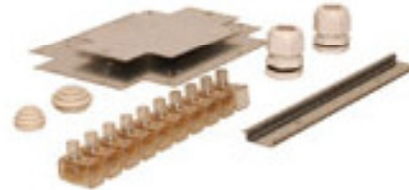
### Installationsgehäuse



### Industriegehäuse



### Zubehör Gehäuse



### Messritzel Zeta

- für Getriebeendschalter und Encoder
- Modulgrößen von M1 bis M24, Zähnezahl auf Wunsch
- unterschiedliche Farben
- Material temperaturbeständig bis -40°C



DC-Schütz Tecno 4



DC-Schütz Tecno 6



DC-Schütz Logo TL10



DC-Schütz Logo TL20



DC-Schütz Logo TL40



DC-Wendeschütz Combi  
TLD18





## ÜBERSICHT – DC-Schütze & DC-Steckverbinder

DC-Wendeschutz Combi  
TLD48



DC-Wendeschutz Team



DC-Steckverbinder  
Europe



DC-Steckverbinder  
Europe Air Tech



DC-Steckverbinder  
America

